
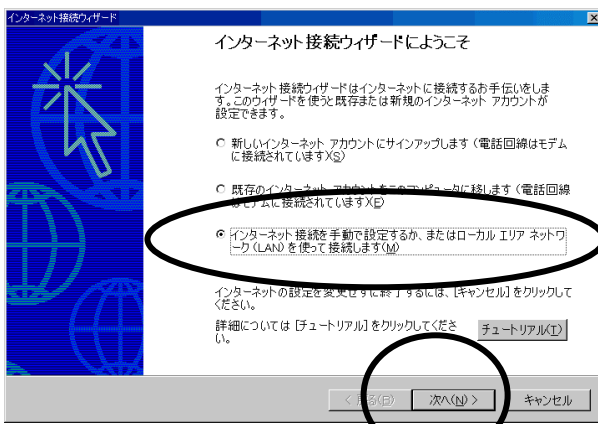


インターネット接続ウィザードの設定 (Internet Explorer 5)

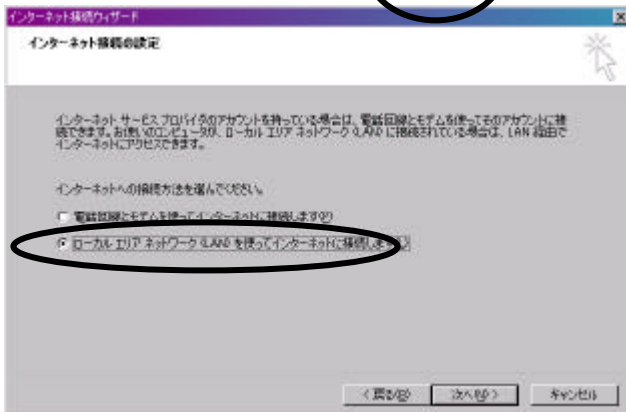
インターネットセットアップウィザードを起動します。

デスクトップ画面上の  をクリックしてください。

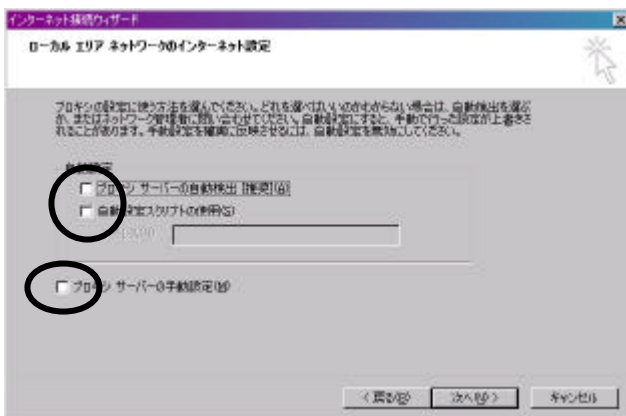
アイコンがない場合には [スタート]  から [プログラム] [アクセサリ] [通信] [インターネット接続ウィザード] を起動してください。



【インターネット接続ウィザードによるこそ】ウィンドウが表示されますので、「インターネット接続を手動で設定するか、またはローカルエリアネットワーク (LAN) を使って接続します」を選択して「次へ」をクリックします。

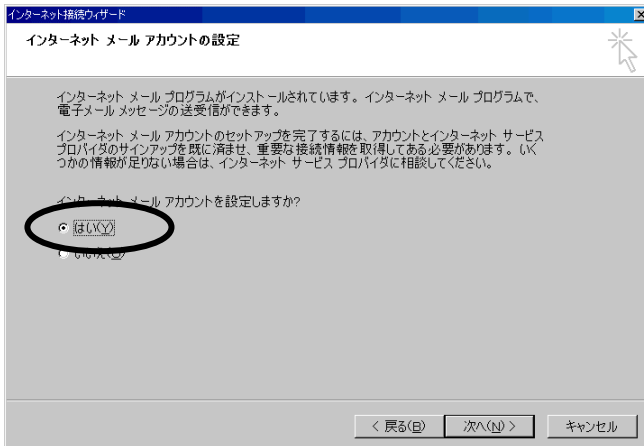


【インターネット接続の設定】ウィンドウが表示されますので、「ローカルエリアネットワーク(LAN)を使ってインターネットに接続します。」を選択します。



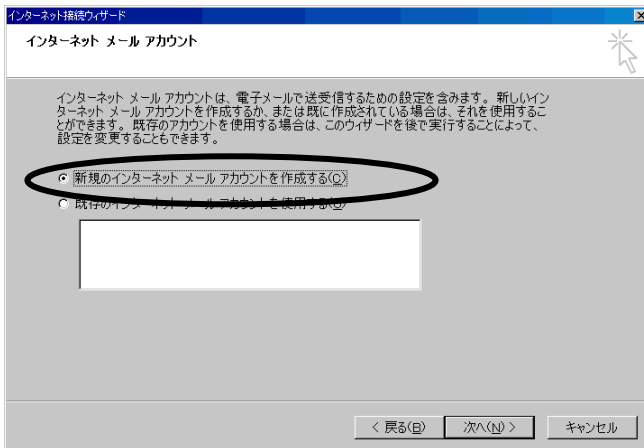
【ローカルエリアネットワークの設定】「プロキシサーバーの自動検出」「自動設定スクリプトの使用」「プロキシサーバーの手動設定」全てのチェックをはずし「次へ」ボタンを押します。

インターネット接続ウィザードの設定 (情報いずも ADSL)



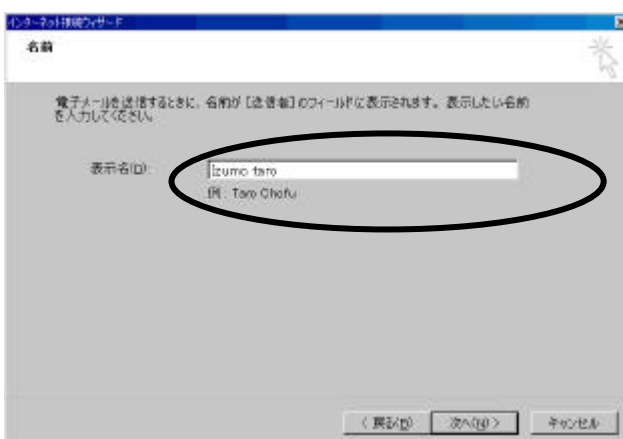
【インターネットメールアカウントの設定】

「はい」を選択します。



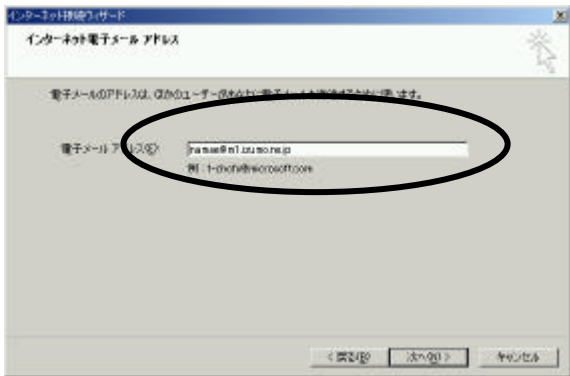
【インターネットメールアカウント】

「新規のインターネットメールアカウントを作成する」にチェックを入れます。



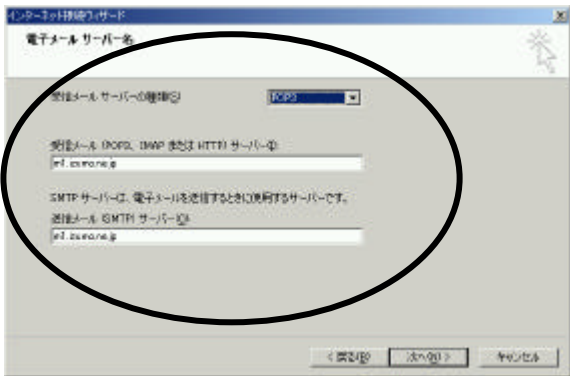
【名前】 表示名にメールをご使用なる方の名前を入力します。(ローマ字推奨)
例 . Izumo taro

インターネット接続ウィザードの設定 (情報いずも ADSL)



【インターネット電子メールアドレス】

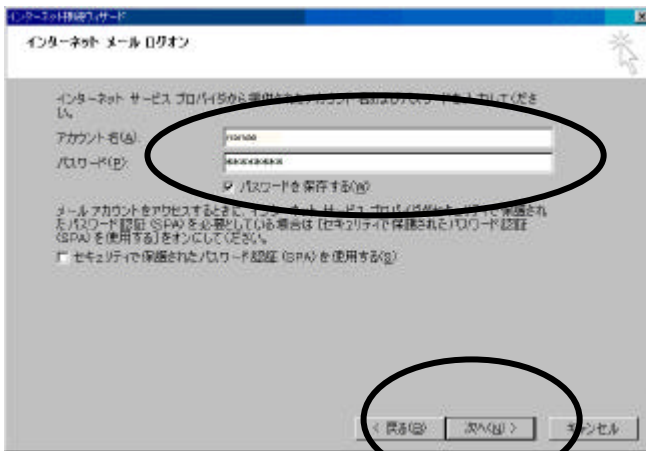
ITNet で登録されたメールアドレスを入力します。



【電子メールサーバ名】

当社からお知らせしたメールサーバ名を入力します。

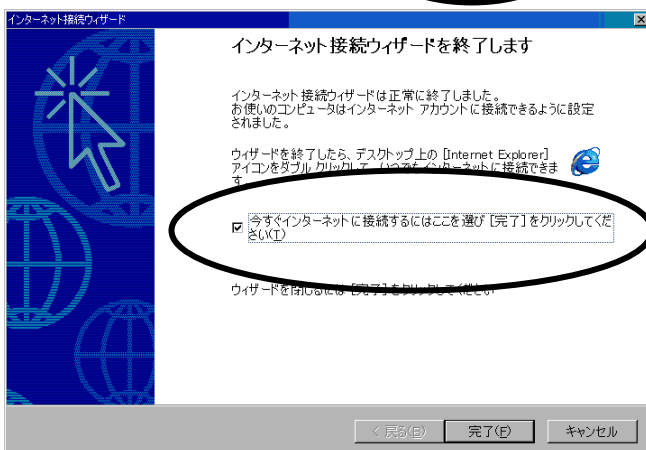
受信メールサーバの種類： POP3
受信メールサーバ： m1.izumo.ne.jp
送信メールサーバ： m1.izumo.ne.jp



【インターネットメールログオン】

アカウント名には メールアカウント名を、パスワードには メールパスワードを入力します。

電子メールの設定は以上です。



【インターネット接続ウィザードを終了します】

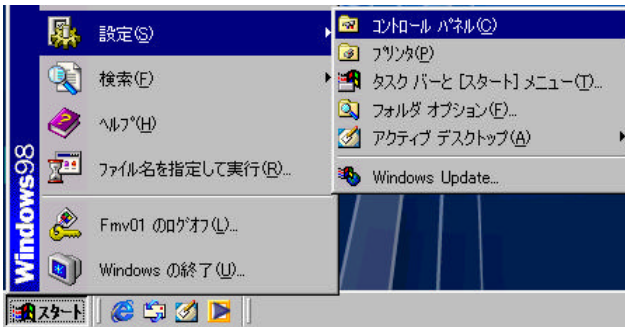
「完了」のボタンをクリックします。

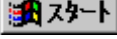
(追加のメールアカウントがある場合には Outlook Express を起動した状態で、メニューの[ツール] [アカウント] [追加] ボタン [メール]で再度メール設定ウィザードが起動できます。)

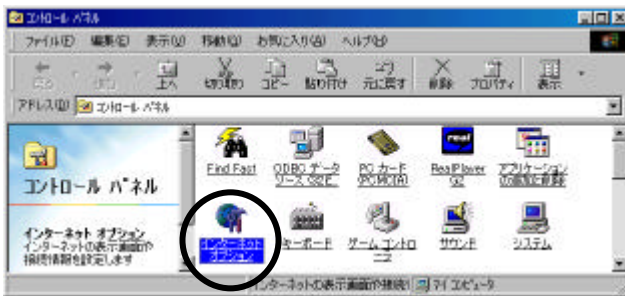
インターネット接続ウィザードの設定 (情報いずも ADSL)

既にダイヤルアップ接続の設定が存在する場合、インターネットエクスプローラは LAN ではなくダイヤルアップ接続を優先的に使用し、インターネットに接続する設定になっていますので、以下の手順でダイヤルしないように設定する必要があります。

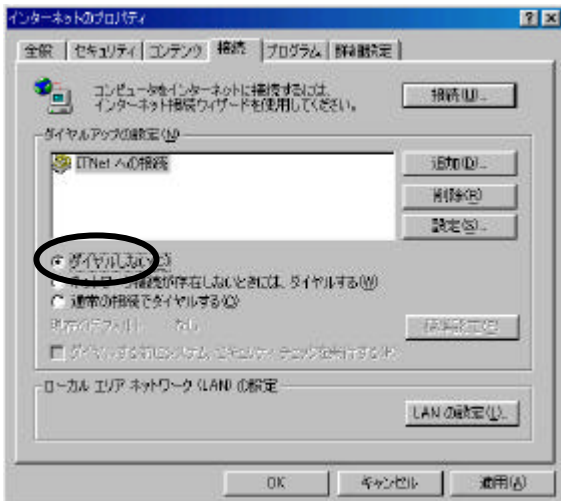
ダイヤルアップ接続の無効化 (既にダイヤルアップ接続の設定が存在する場合のみ)



スタートボタン  から、
[設定] [コントロールパネル]を
クリックします。



コントロールパネルのウィンドウ
が開いたら
「インターネットオプション」をク
リックします。



【インターネットのプロパティ】

ウィンドウが表示されたら、
「接続タブ」をクリックします。
「ダイヤルしない」を選択し
「OK」ボタンを押します。

以上でインターネットエクスプロ
ーラの設定は終了です。