

他プロバイダーで取得したメールアカウントの送受信設定

他プロバイダーで取得したメールアカウントでメールを受信する場合、必ずしも同一プロバイダーに接続する必要はありませんが、送信の場合は注意が必要です。

SPAM メールの中継ホストとして不正に利用される事を防ぐため、多くのプロバイダーでは他プロバイダーを経由した、外部からのメール送信要求を受け付けません。他プロバイダーのメール読み出しのためにインターネット接続プロバイダーとして当社をご利用の場合には、お使いのメールソフトの「メール送信サーバー」を当社が指定したものをご利用くださるようお願い致します。

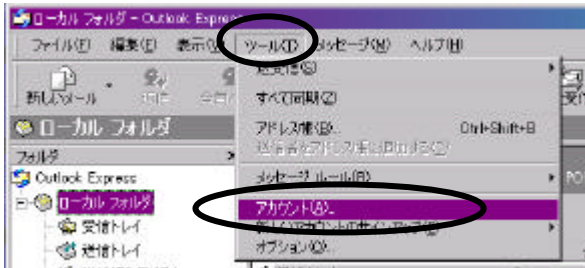
逆に、当社で取得したメールアカウントを他プロバイダーで接続して送受信する場合は「メール送信サーバー」を接続先プロバイダーが指定するサーバーに設定してください。

以下ではメールソフトとしてアウトルックエクスプレス(Outlook Express)を使用する場合の設定変更手順を説明します。

Outlook Express を起動します。スタートボタン右のアイコン



または[スタートボタン] [プログラム] [Outlook Express]をクリックすると起動できます。

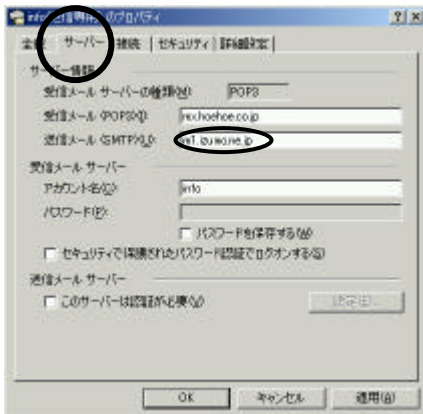


Outlook Express が起動したら、
[ツール] メニューから[アカウント]を選びクリックします。



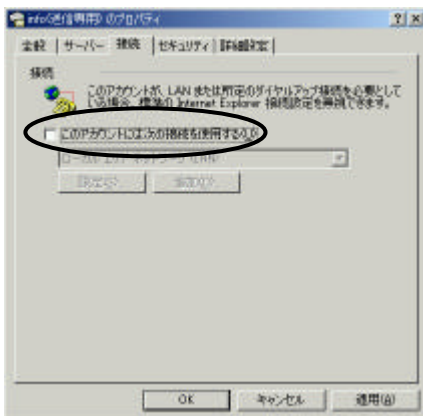
左のようなウィンドーが開いたら
[メール]タブをクリックします。
[アカウント]から、設定したい他プロバイダーのアカウントをクリックし、
[プロパティ]ボタンを押します。

インターネット接続ウィザードの設定 (他プロバイダーで契約したメールの設定)



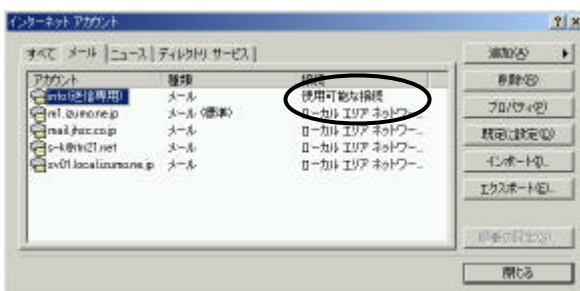
プロパティウィンドーが開きますので[サーバー]タブをクリックします。

送信メール(SMTP)のところを、インターネット接続に使用しているプロバイダーが指定する送信メールサーバー(例：m1.izumo.ne.jp)を入力します。



[接続]タブをクリックします。

[このアカウントには次の接続を使用する]という所のチェックをはずし、OK を押してウィンドーを閉じます。



設定を変更したアカウントの [接続]の欄が「使用可能な接続」となっているのを確認します。

これはインターネット接続に利用しているプロバイダーに関わらずメールの送受信を行うことを意味します。

[閉じる]をクリックすると設定は完了です。

設定したいアカウントの数だけ以上の操作を行ってください。