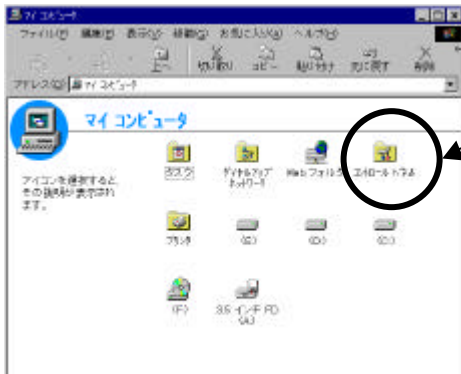
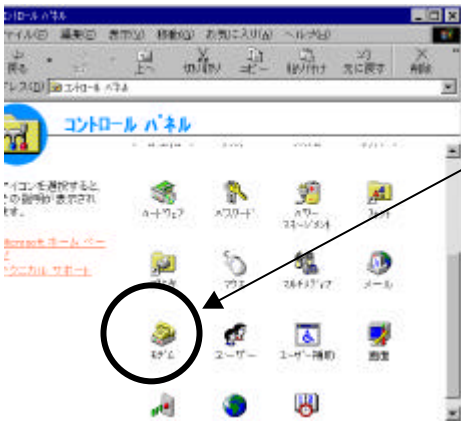


情報いずも有線ダイヤルアップ接続のモデム設定

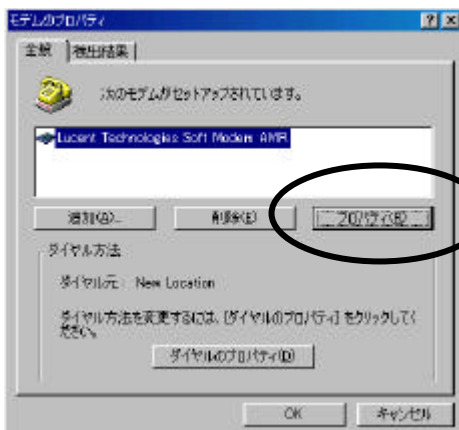
有線アナログ回線は NTT 回線と異なり、トーンを待たずにダイヤルしますので、以下の設定が必要となります。



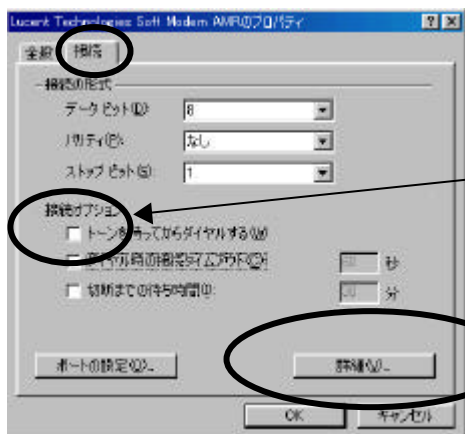
ウィンドウズの画面上の「マイコンピュータ」をマウスでダブルクリック（左側）し開く。「マイコンピュータ」のウィンドウを開いたら「コントロールパネル」をマウスでダブルクリック（左側）し開く。



「コントロールパネル」を開いたら「モデム」をマウスでダブルクリック(左側)し開く。



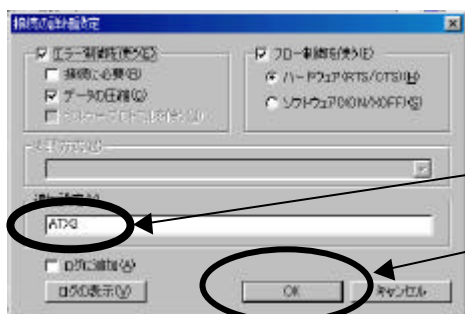
「モデムのプロパティ」が開くので画面に表示されているモデムを選択し画面中央のボタン「プロパティ」をマウスでダブルクリック（左側）し開く。



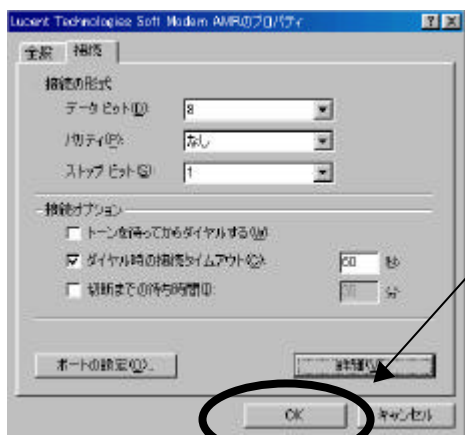
選択したモデムのプロパティの画面が表示される。

「接続オプション」の枠に「トーンを待ってからダイヤルする」があるので、チェックがされていたらマウスでクリックしチェックを外す。

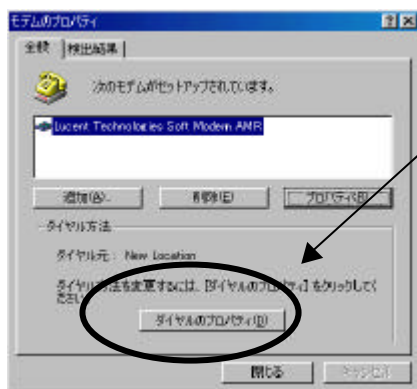
「トーンを待ってからダイヤルする」のチェックが外されていることが確認できたら「詳細」ボタンをクリック（左）し「接続の詳細設定」の画面を開く。



「接続の詳細設定」の画面が開いたら「追加設定」の枠の入力する欄に「ATX3」と入力する。入力後、「OK」ボタンをマウスでクリック（左）し画面を閉じる。



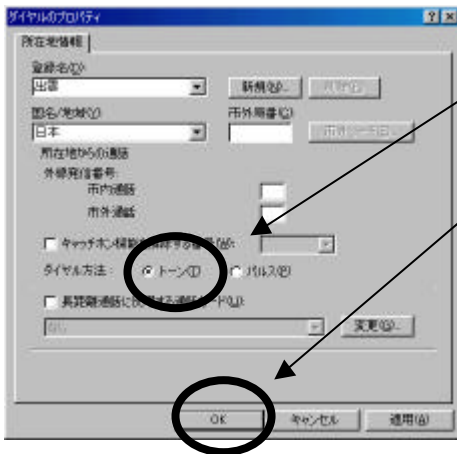
選択したモデムのプロパティの画面が表示されるので「OK」ボタンをマウスでクリック（左）し画面を閉じる。



画面下の「ダイヤルのプロパティ」をマウスでクリック（左側）し開く。

情報いずも有線ダイヤルアップ接続のモデム設定

ダイヤル方法が「トーン」のチェックがついている確認して下さい。
確認後「OK」ボタンをマウスでクリック（左）し画面を閉じる。



「モデムのプロパティ」画面が表示されたら「閉じる」ボタンをマウスでクリック（左）し画面を閉じる。



以上でモデムの設定は終了です。