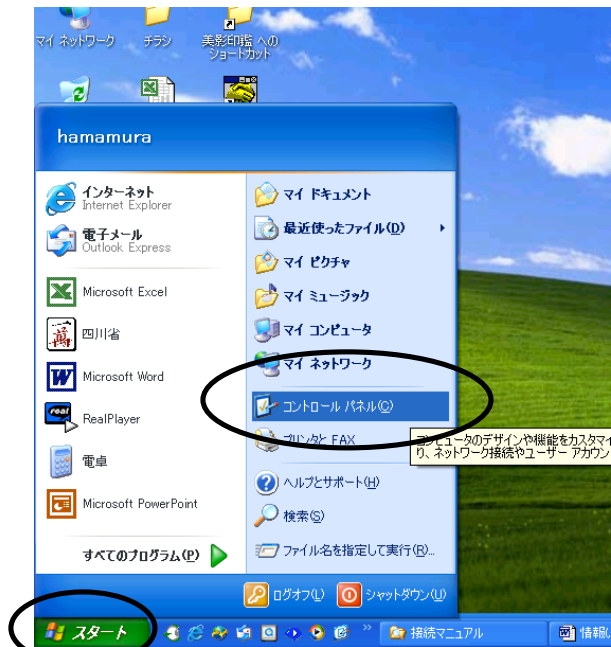
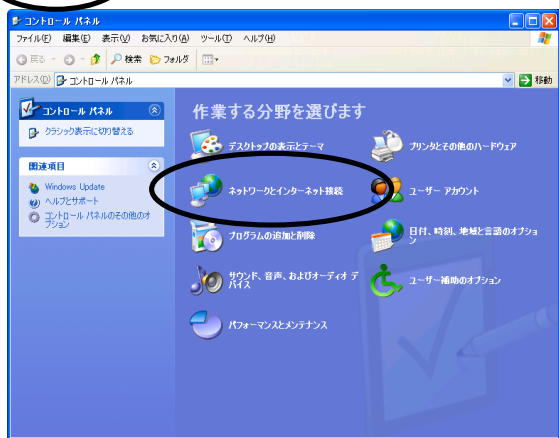


インターネット接続ウィザードの設定 (Windows XP 用)

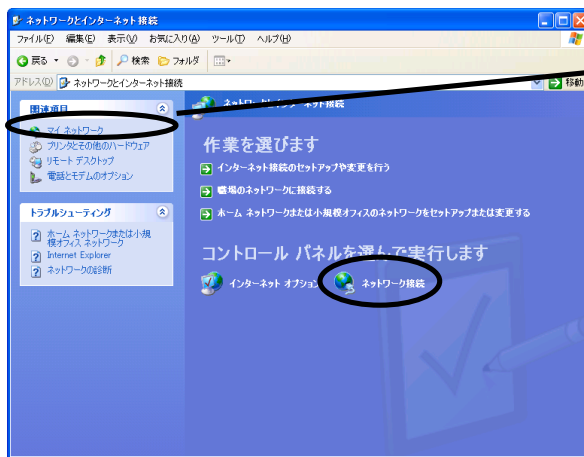
インターネット接続セットアップウィザードを起動します。



スタートボタンから
コントロールパネル
を選択します。

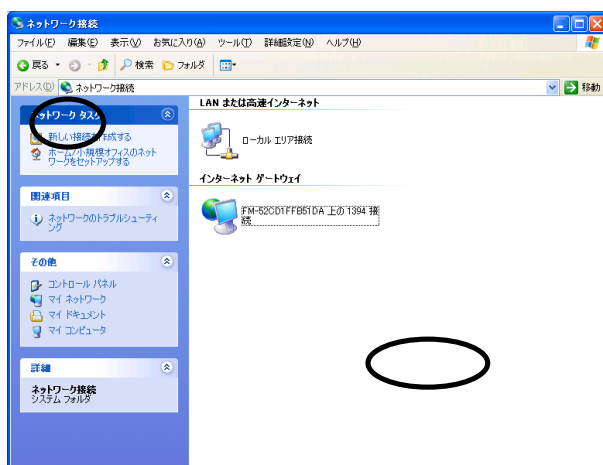


「ネットワークとインターネット
接続」をクリックします。

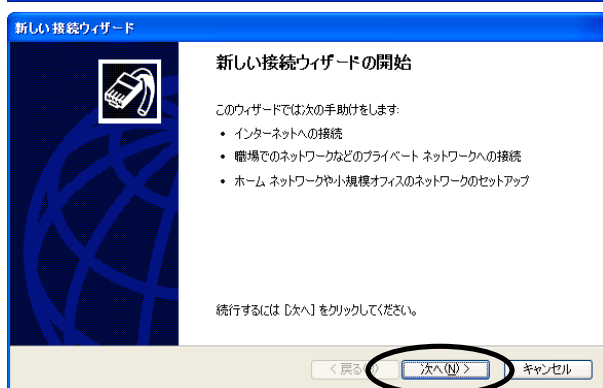


「新しい接続を作成する」
をクリックしてください。

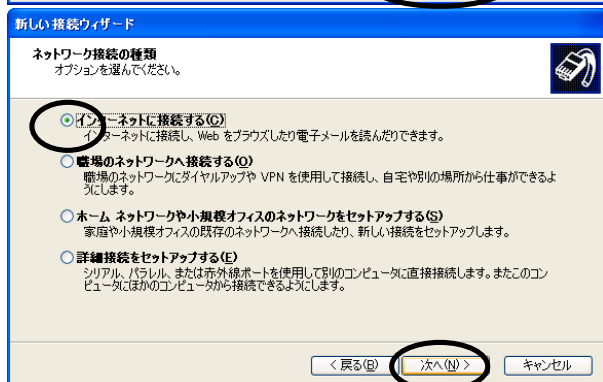
インターネット接続ウィザードの設定 (NTTダイヤルアップ)



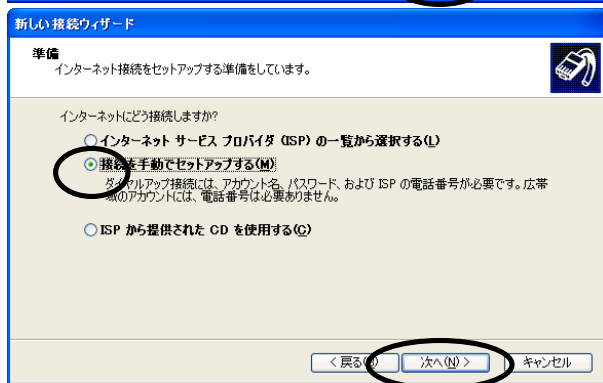
「ダイヤルアップモデムを使用して接続する」にチェックをして「次へ」を押してください。



新しくウィンドーが開き、接続ウィザードが開始します。「次へ」を押してください。



「インターネットに接続する」にチェックをして「次へ」を押してください。



「接続を手動でセットアップする」にチェックをして「次へ」を押してください。

インターネット接続ウィザードの設定 (NTTダイヤルアップ)

完了ボタンを押してください。

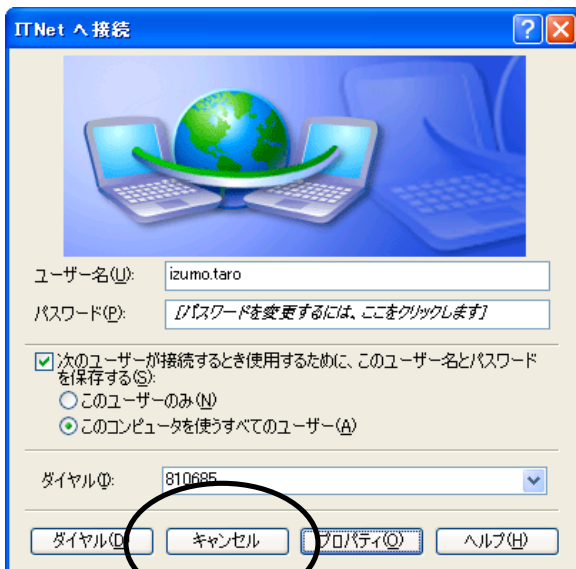
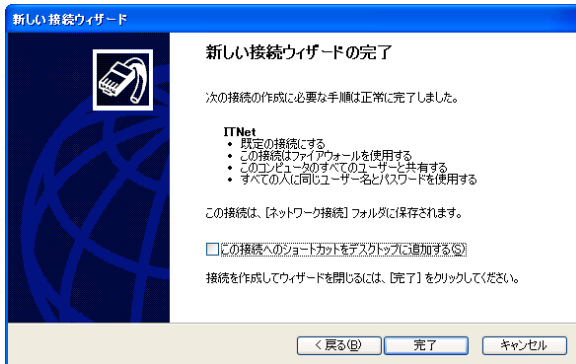
ISP 名に
ITNet
と入力してください。
(他の名前でもかまいません)
次へを押してください。

電話番号欄に
247031
と番号を入力してください。
* すべて半角 (日本語入力が OFF の状態) で入力する必要があります。
次へを押してください。

各項目を送付した登録完了のお知らせを参照して入力してください。
ユーザー名：登録完了のお知らせに記載の PPP ログイン名
パスワード：登録完了のお知らせに記載の PPP パスワード
パスワードの確認入力：登録完了のお知らせに記載の PPP パスワード
すべてにチェックが入っていることを確認して
次へを押してください。

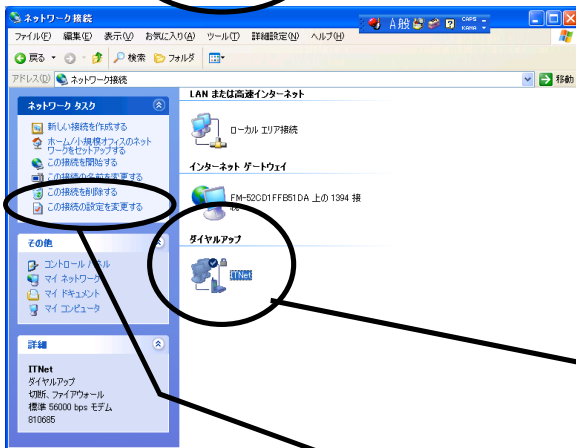
ご注意：パスワードは他人に見られないための配慮から、画面上では*****のように表示されます。

インターネット接続ウィザードの設定 (NTTダイヤルアップ)



完了ボタンを押すと左記のような接続画面になりますが、この段階ではまだ接続することが出来ません。さらに詳細な設定を行いますので、**キャンセル**を押して中断してください。

(左記のような画面が出ない場合も次へ進んでください。)



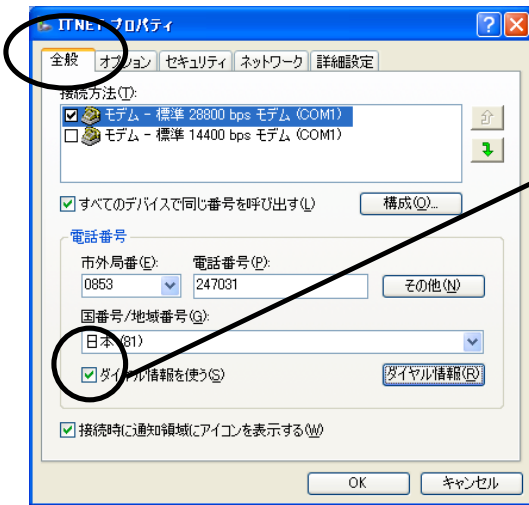
ネットワーク接続のプロパティに戻ってください。表示されない場合は2ページ目の接続ウィザードを起動する直前までの手順をもう一度行いネットワーク接続のプロパティを表示させてください。

ダイヤルアップ

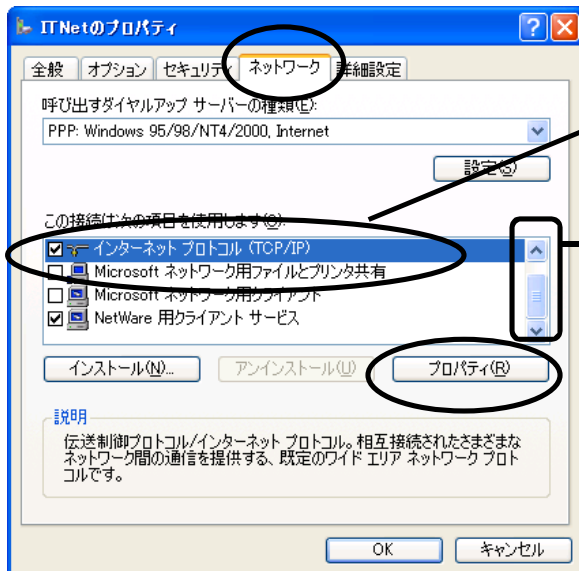
の所に先ほど作成した設定が ITNet という名前で登録されていますこれをクリックし選択状態にしてください。

「この接続の設定を変更する」という文字が現れますのでこの文字をクリックしてください。

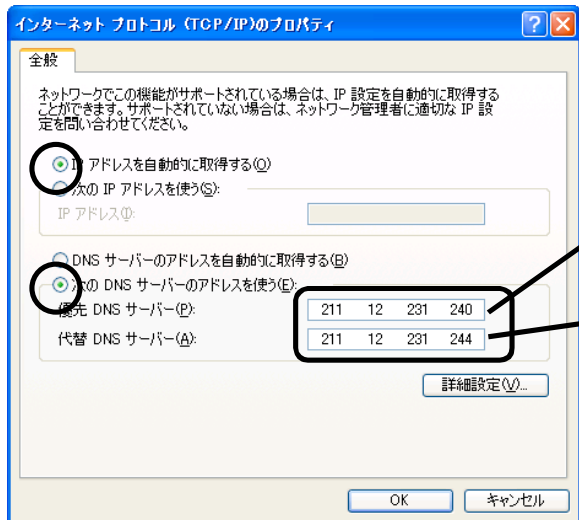
インターネット接続ウィザードの設定 (NTTダイヤルアップ)



[全般]タブをクリックします。
「ダイヤル情報を使う」のチェックをしてください。

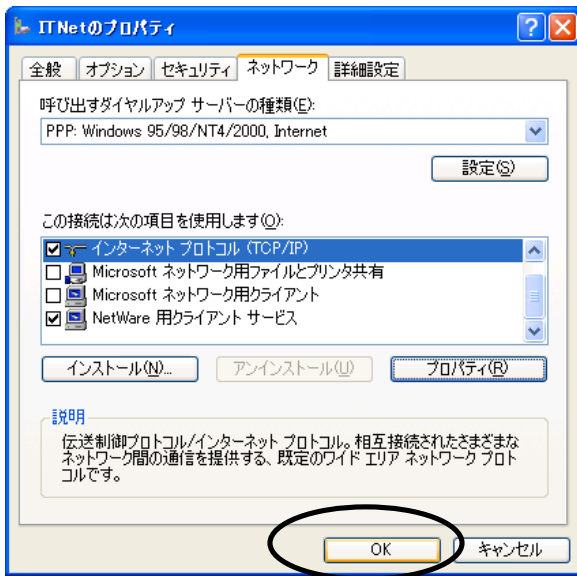


[ネットワーク]タブをクリックします。
「インターネットプロトコル (TCP/IP)」という項目を探してクリック、表示を反転させてください。
見当たらない場合はこの部分をスクロールしてください。
そのままプロパティボタンを押します。



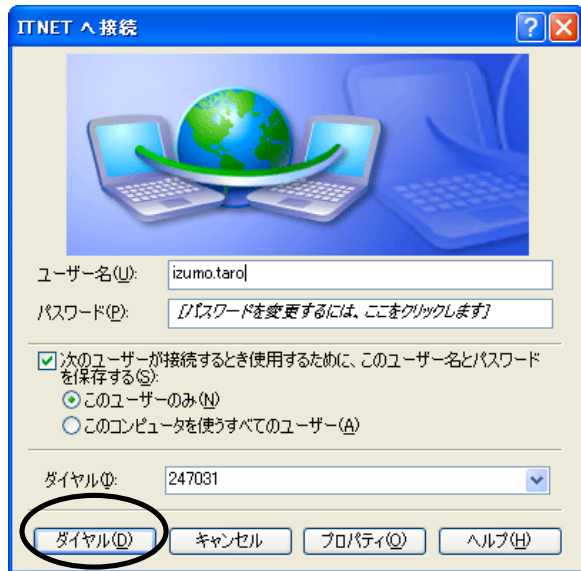
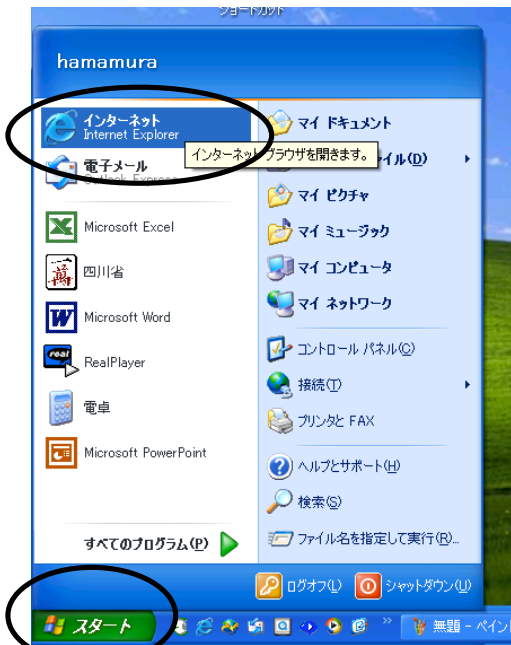
「IP アドレスを自動的に取得する」にチェックが入っていることを確認します。
つぎに「次の DNS サーバーのアドレスを使う」にチェックを入れます。
「優先 DNS サーバー」には
210.161.46.11
「代替 DNS サーバー」には
210.161.46.12
のように半角数字を点(ピリオド)で区切って入力します。
点は画面上では自動的に空白に置き換わります。
OKを押してください。

インターネット接続ウィザードの設定 (NTTダイヤルアップ)



左記画面に戻ったらOKボタンを押してください。

これでインターネット接続の設定は終了です。



スタートボタン→インターネットをクリックすると

ITNet への接続というウィンドーが表示されます。

回線がパソコンに接続されているのを確認しダイヤル

ボタンをクリックするとダイヤルが始まります。

しばらくしてホームページが表示されたら設定は成功です。