


## インターネット接続設定 (Windows 8用) - MN7310 モデム内蔵ルータ使用時 -

弊社からご提供しましたMN7310ルータとパソコンをLANケーブルで接続するだけでインターネットのご利用が可能となります。

「Internet Explorer」等のブラウザソフトを使ってインターネットご利用ください。

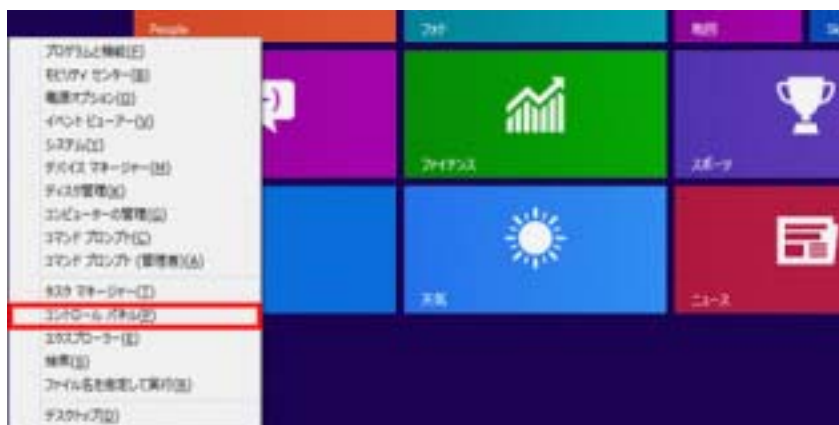
LANケーブルを接続してもインターネットに接続出来ない場合、以下の設定をご確認ください。

### ローカルエリア接続 (LAN接続) の設定

1. キーボードの左下の位置にある「Windows」キー  を押しながら「X」キーを押します。表示された一覧から「コントロールパネル」をクリックします。

コントロールパネル画面は以下の方法でも表示することができます。

- ・ デスクトップ画面の右上隅または右下隅にマウスのカーソルを移動し表示されるアイコンで「設定」「コントロールパネル」をクリックする方法。



2. 「ネットワークとインターネット」内の【ネットワークの状態とタスクの表示】をクリックします。

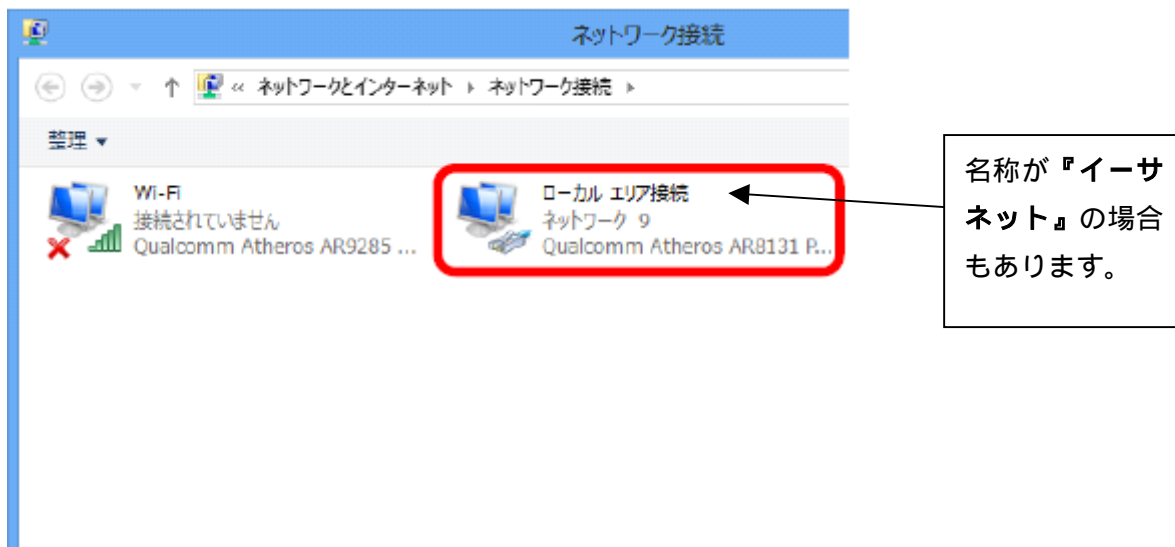
表示方法が「カテゴリ」表示でなく、「アイコン」表示になっている場合は、【ネットワークと共有センター】をクリックします。



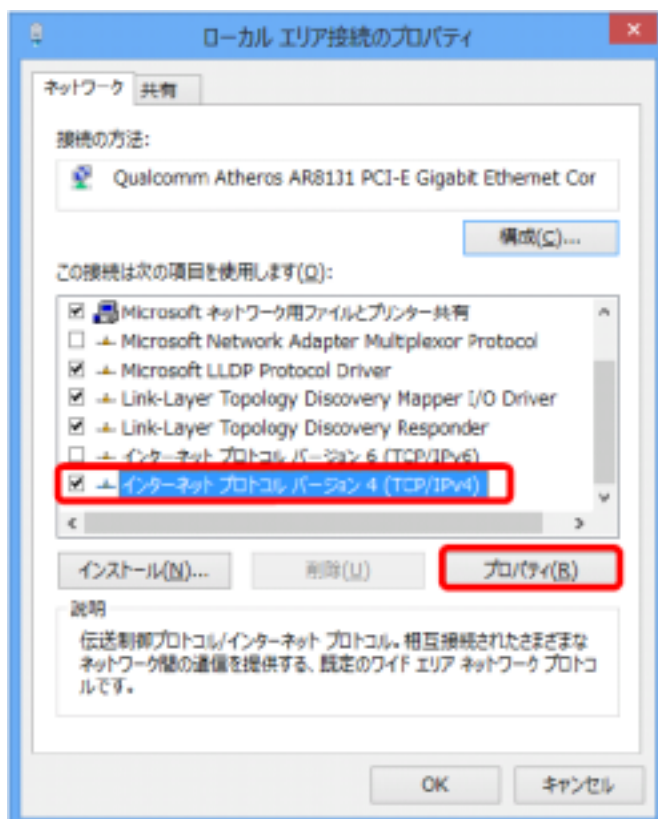
4. 画面左側「コントロールパネルホーム」下の【アダプターの設定の変更】をクリックします。



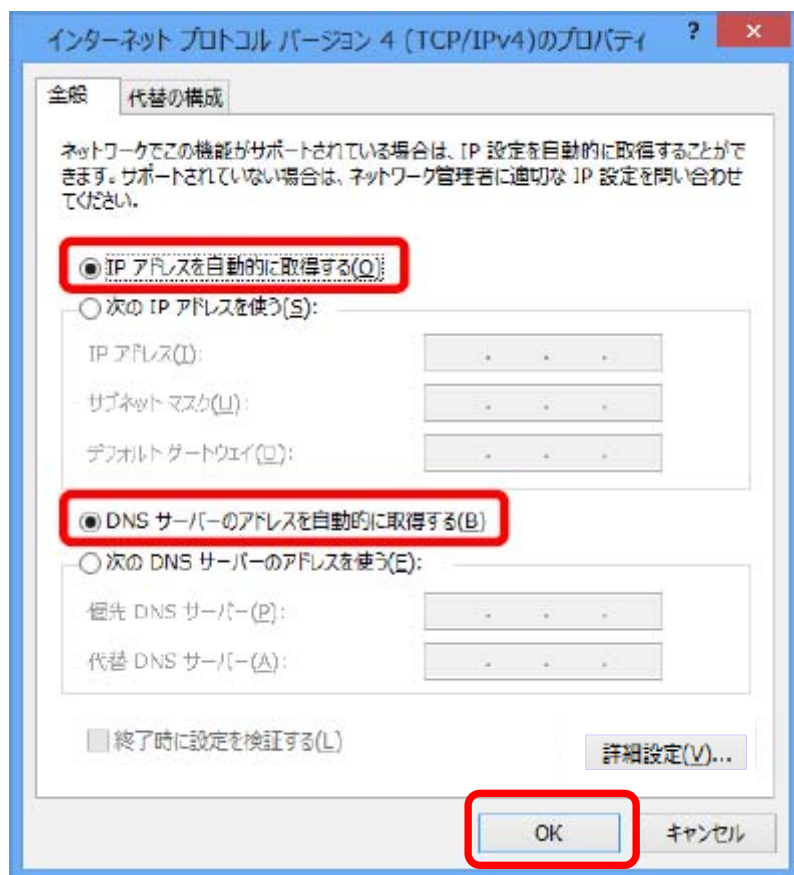
5.【ローカルエリア接続】を右クリックし、【プロパティ(R)】を選択します



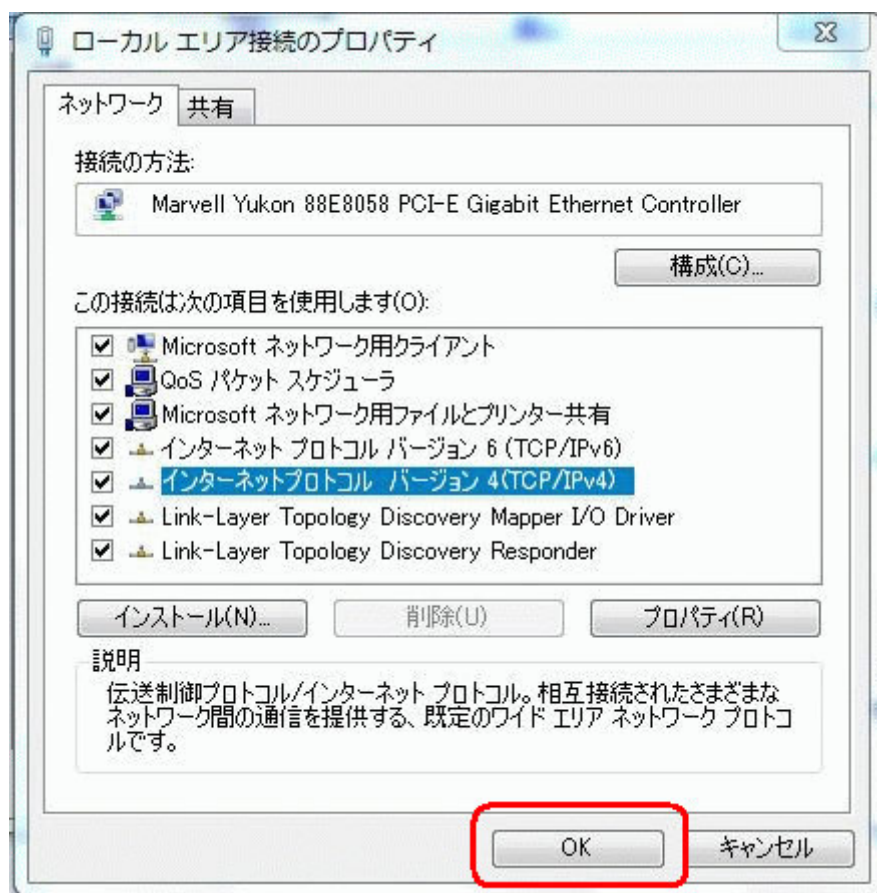
6.【インターネットプロトコル バージョン 4 (TCP/IPv4)】を選択して、【プロパティ(R)】をクリックします。



7. 【IPアドレスを自動的に取得する( O )】と【DNSサーバーのアドレスを自動的に取得する( B )】を選択し、【OK】をクリックしてウインドを閉じます。



8. 「ローカルエリア接続のプロパティ」画面の【OK】をクリックしてウインドを閉じます。



## ローカルエリア接続（LAN接続）の設定

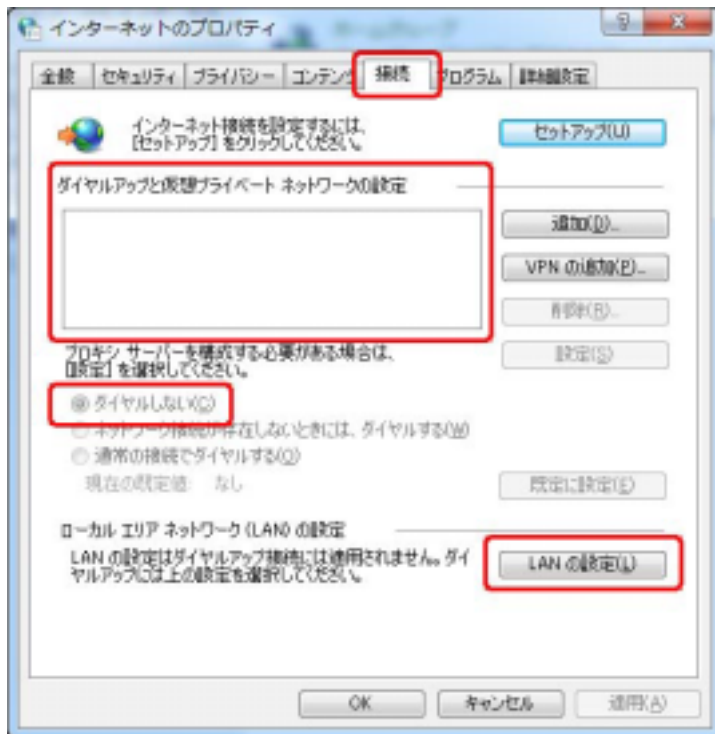
9. 画面左下の【スタート】メニューから【コントロールパネル】を選択して、コントロールパネルを開きます。
- 【ネットワークとインターネット】を選択して、【インターネットオプション】をクリックします。



10. 【接続】タブをクリックします。
- 「ダイヤルアップと仮想プライベートネットワークの設定:」で白枠の中を削除します。

他のプロバイダを使用している場合には、削除せず【ダイヤルしない(C)】にチェックをつけて下さい。

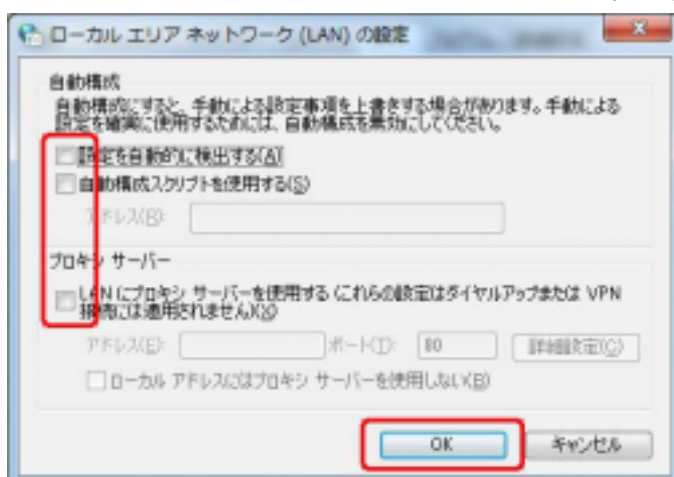
「ローカルエリアネットワーク(LAN)の設定:」内の、【LAN の設定(L)】をクリックします。



## 1 1 . ローカルエリアネットワーク (LAN) の設定

全ての項目にチェックがついていないことを確認して下さい。

【OK】で「ローカルエリアネットワーク (LAN) の設定」を閉じます。



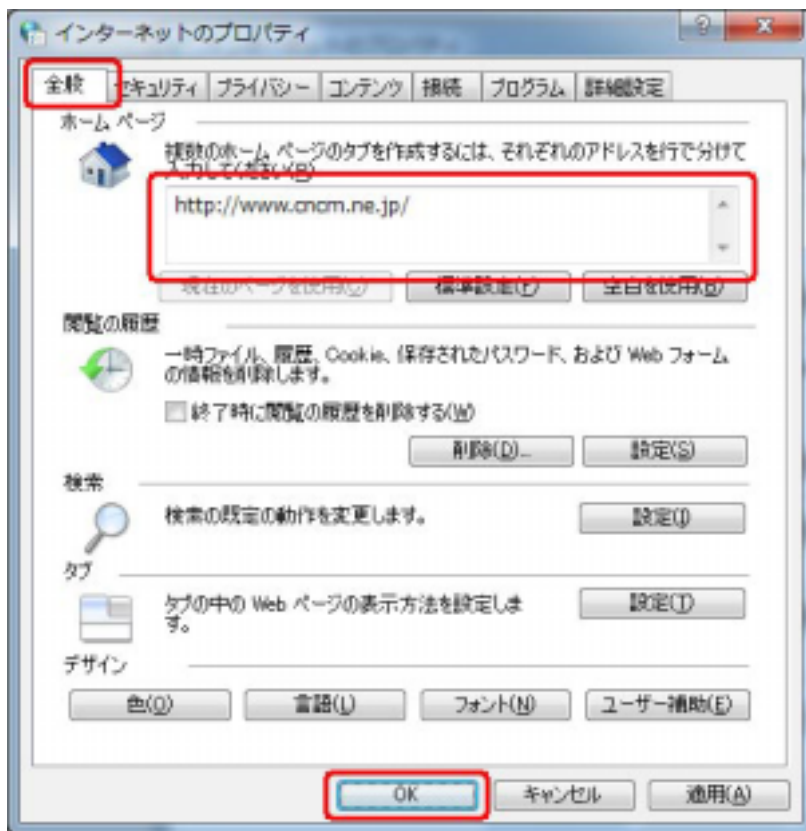
## 1 2 . ホームページの設定

最初に表示されるページを設定します。(図は、Y A H O O の例)

パソコンの購入時は、パソコンの製造会社又はマイクロソフトのホームページになっていますので  
上書きして下さい。

【全般】タブをクリックします。

「ホームページ」内の白枠に `http://www.yahoo.co.jp/` と入力して【OK】をクリックします。



以上で設定は完了しました。



## 参考

【注】弊社からお渡しするルータ内蔵モデム(MN-7310)は、インターネットに接続するための設定が完了していますので、下記の設定をする必要はありません。

この手順は、ルータ内蔵モデム(MN-7310)の設定を変更する場合やこのモデムが初期化された場合の再設定に必要となります。

## ルータ内蔵モデム (MN-7310) の設定

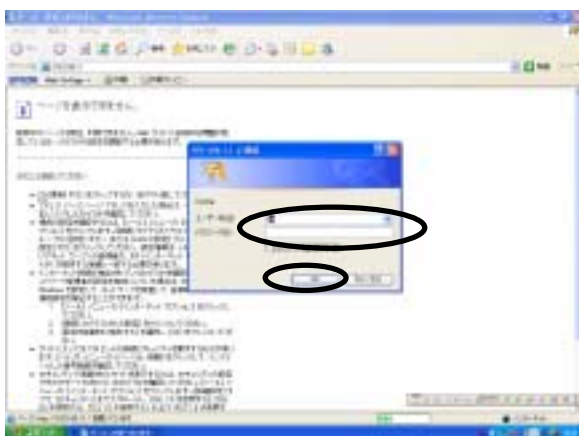
ルータ内蔵モデム(MN-7310)とパソコンがLAN接続されている状態で、以下の手順を実施して下さい。

### 1. ルータ内蔵モデムの設定画面の表示 1



ブラウザ(InternetExplore 等)を開いて、「アドレス」欄に  
**192.168.1.1** と入力して  
「移動」をクリックします。

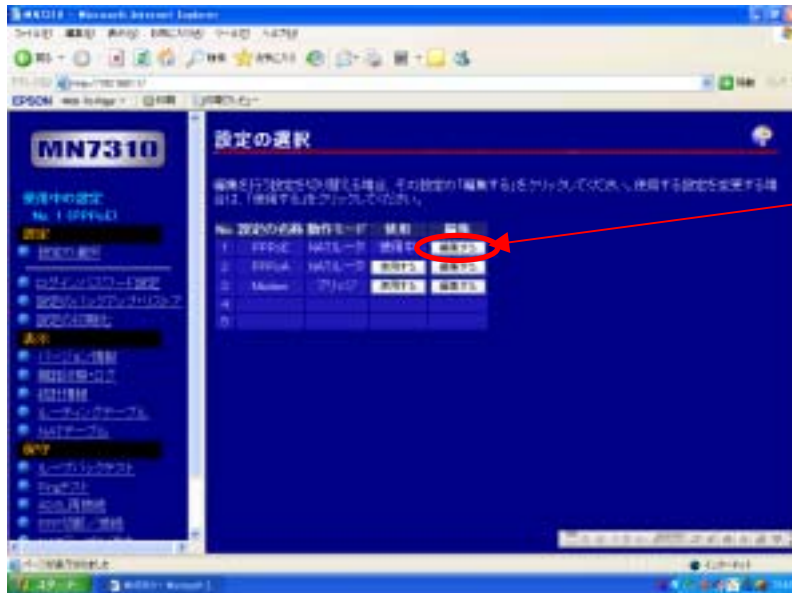
### 2. ルータ内蔵モデムの設定画面の表示 2



「ユーザー名」と「パスワード」を入力する画面が表示されますので、次のとおり入力して「OK」をクリックします。

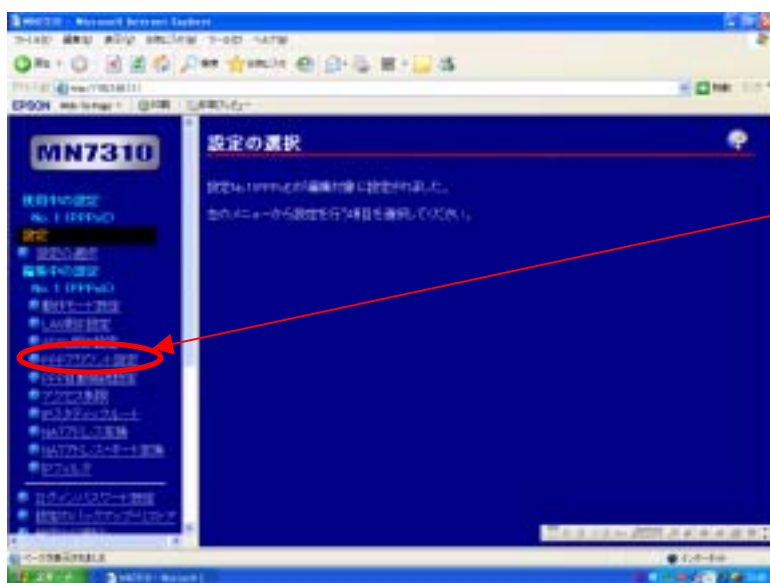
- ・ ユーザー名 : user
- ・ パスワード : user

### 3. ルータ内蔵モデムの設定画面 1



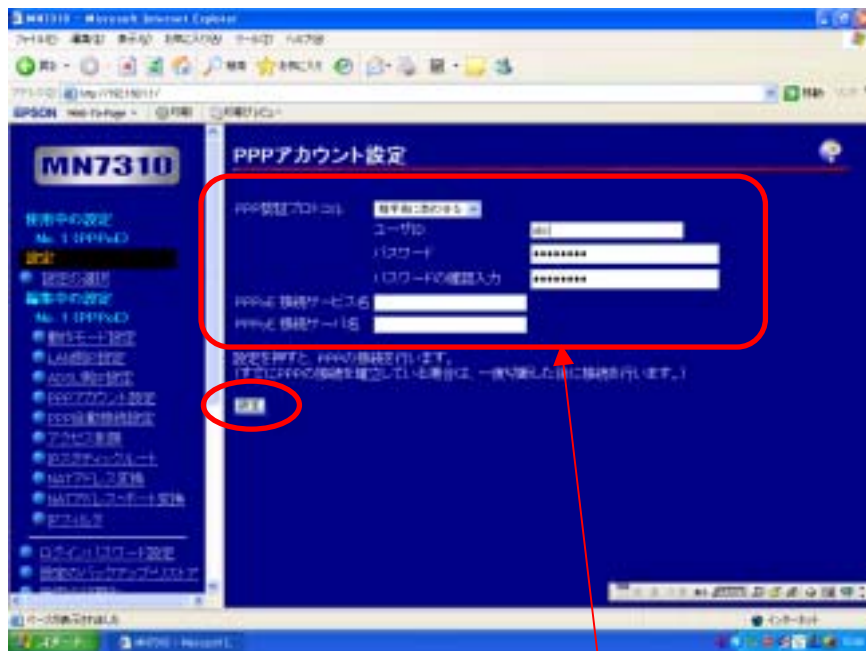
「設定の選択」で「PPPoE」の欄で『編集する』をクリックします。

### 4. ルータ内蔵モデムの設定画面 2



画面左側のメニューで「PPP アカウント設定」をクリックします。

## 5 . ルータ内蔵モデムの設定画面 3



「PPP アカウント設定」の項目には登録完了のお知らせを参照して設定して下さい。

\* 必ず半角（日本語入力システムがOFFの状態）で入力してください。

設定項目の説明

- ・ PPP プロトコル認証・・・『相手にあわせる』を選択して下さい
- ・ ユーザID・・・登録完了のお知らせの「ユーザー名」を入力して下さい
- ・ パスワード・・・登録完了のお知らせの「パスワード」を入力して下さい
- ・ パスワードの確認入力・・・登録完了のお知らせの「パスワード」を入力して下さい
- ・ PPPoE サービス名・・・空白のまま
- ・ PPPoE 接続サーバ名・・・空白のまま

各項目への設定が完了しましたら『設定』ボタンをクリックして下さい。

なお、この画面は設定が完了してもこのままの状態ですので、ブラウザを閉じて下さい。

以上でルータ内蔵モデムの設定が完了しました。

